

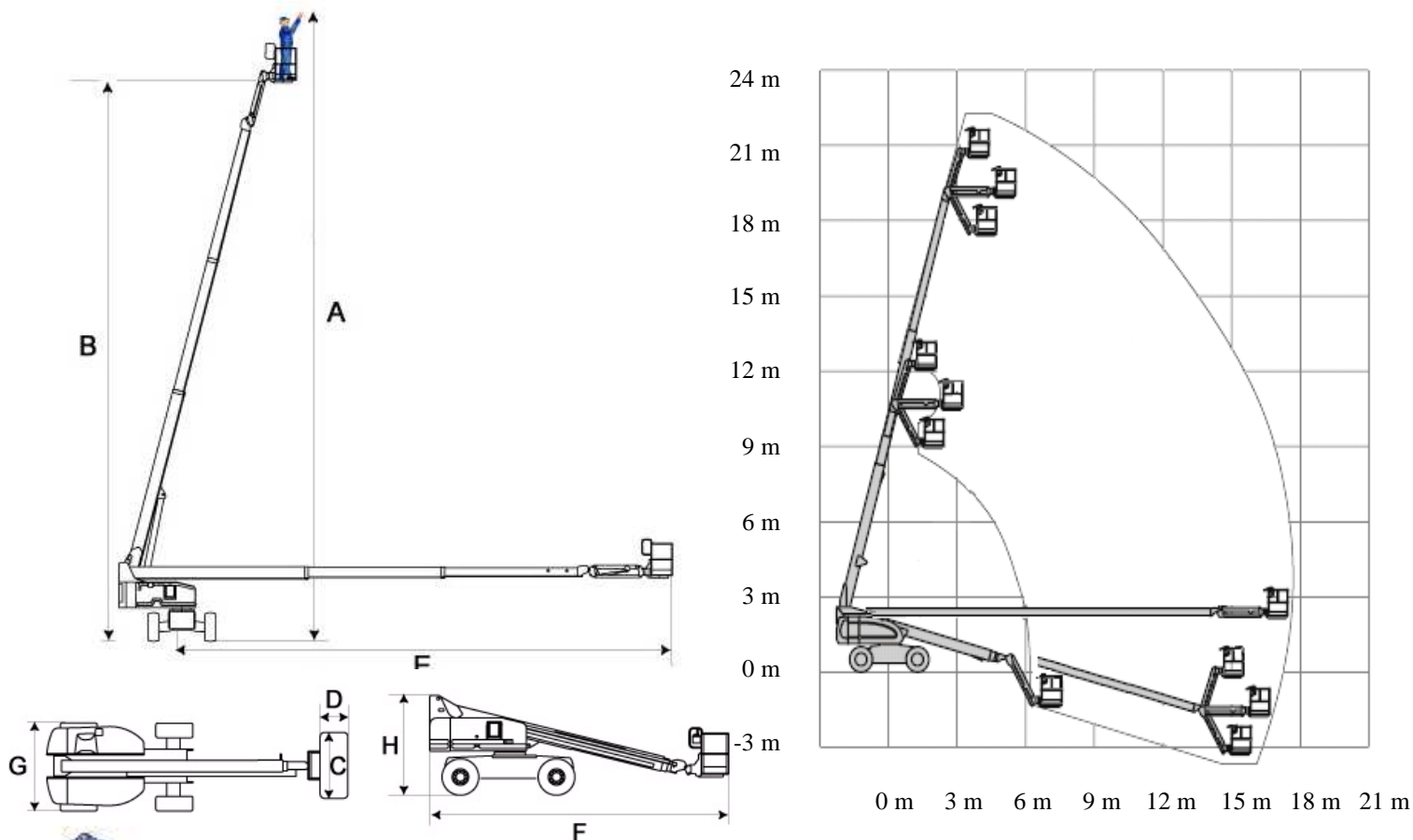
Flèche Télescopique Diesel

JLG 660 SJ



Caractéristiques	660 SJ
A - Hauteur de travail	22.12 m
B - Hauteur plancher	20.12 m
Capacité nacelle	230 kg
C x D - Dimensions panier L x largeur	1.83 x 0.91 m
E - Déport	17.30 m
F - Longueur hors tout	10.84 m
G - Largeur hors tout	2.44 m
H - Hauteur repliée	2.56 m
Rotation tourelle	360°
Rotation panier	180°
Pendulaire	+70° à -60°
Pente admissible	45%
Motorisation	Diesel
Motricité	4 x 4
Poids	13115 kg

Habilitations nécessaires : CACES R386 CAT 3B



ACCES INDUSTRIE : Un service de grande qualité ! Un service à la hauteur !
N° National : 0 825 06 06 06 - E.mail : contact@acces-industrie.com

- **ENTREPRISE**

- Daniel Duclos :
Président du Directoire
- Eric Lacombe :
Directeur Général Finance
- Pascal Meynard :
Directeur Général Développement Commercial
- Olivier Volz :
Directeur Général Portugal
- Juan Agredano:
Directeur Général Espagne

- **SERVICES**

- **AGENCES**

- FRANCE
- ESPAGNE
- PORTUGAL
- MAROC

- **LOCATION**

- Elevation de personnes
 - Ciseaux électrique
 - Ciseaux diesel
 - Nacelle à mâts
 - Boom électrique
 - Boom diesel
 - Flèche télescopique
 - Nacelle sur porteur
- Manutention et levage de charge
 - Chariot télescopique
 - Chariot tout-terrain
 - Chariot industriel
- Terrassement
 - Mini-pelle
- Conditions générales

- **VENTE**

- **ACTUALITE**

