

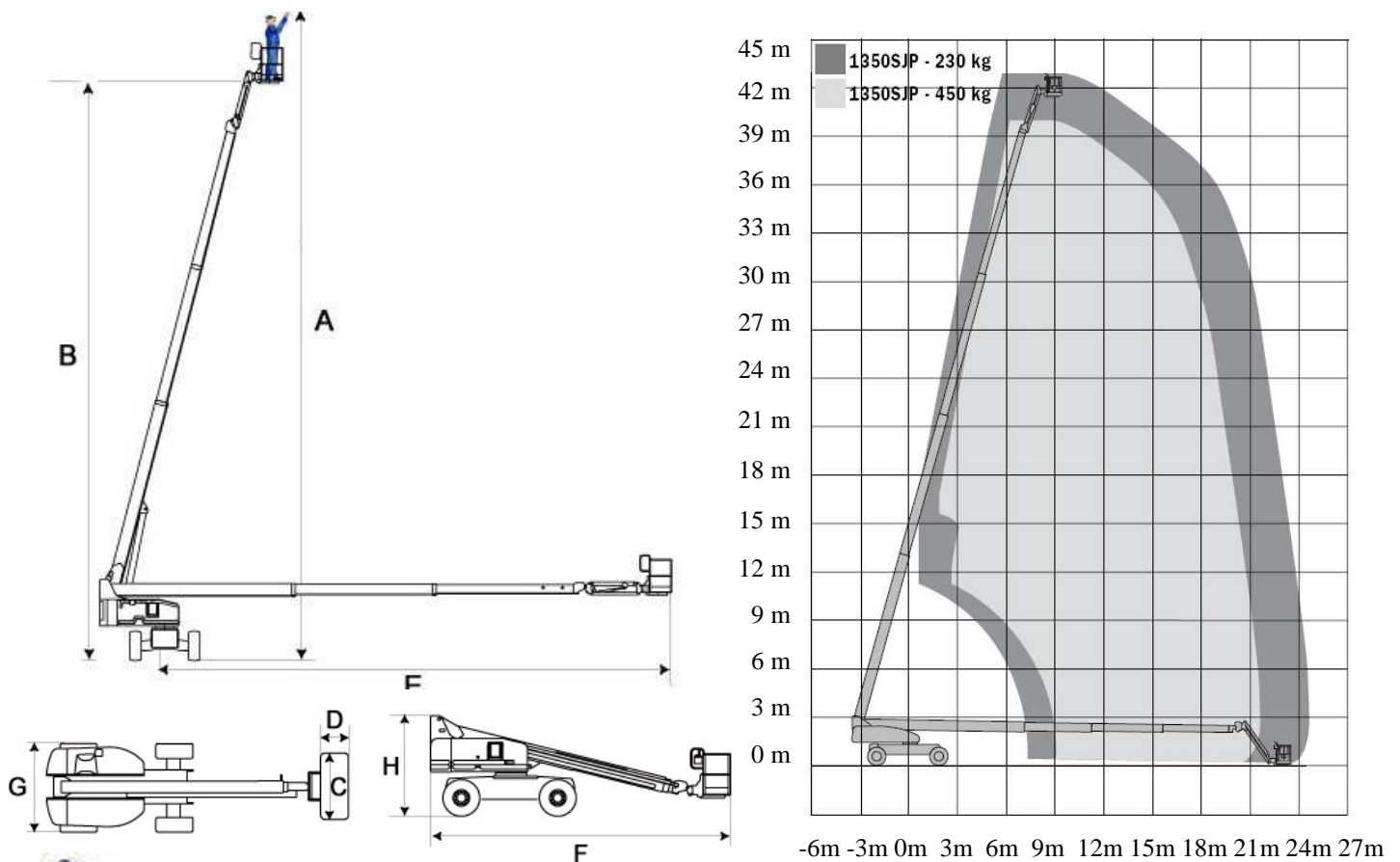
Flèche Télescopique Diesel

JLG 1350 SJP



Caractéristiques	1350 SJP
A - Hauteur de travail	43.15 m
B - Hauteur plancher	41.15 m
Capacité nacelle	230 à 450 kg
C x D - Dimensions panier L x largeur	2.44 x 0.91 m
E - Déport	24.38 m
F - Longueur hors tout	11.86 m
G - Largeur essieux rétractés / en extension	2.49 / 3.80 m
H - Hauteur repliée	3.05 m
Rotation tourelle	360°
Rotation panier	180°
Pendulaire	+75° à -55°
Pente admissible	45%
Motorisation	Diesel
Motricité	4 x 4
Poids	20300 kg

Habilitations nécessaires : CACES R386 CAT 3B



ACCES INDUSTRIE : Un service de grande qualité ! Un service à la hauteur !
N° National : 0 825 06 06 06 - E.mail : contact@acces-industrie.com