

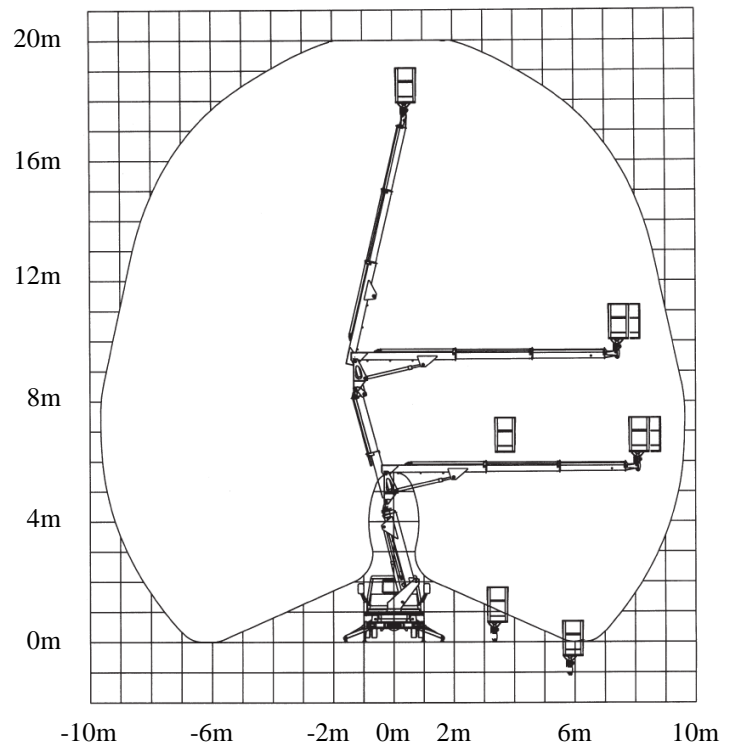
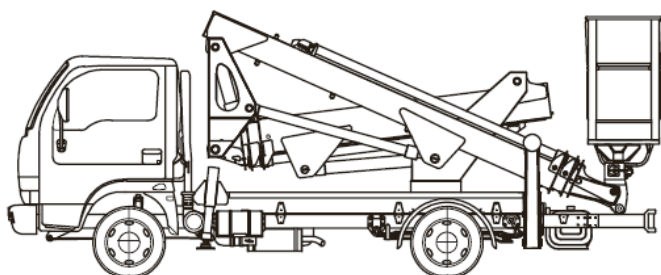
Nacelle sur Porteur

Multitel MX 200



Caractéristiques	MX 200
Hauteur de travail	20.00 m
Hauteur plancher	18.00 m
Capacité nacelle	200 kg
Dimensions panier L x largeur	1.40 x 0.70 m
Déport maxi	9.65 m
Longueur hors tout	5.98 m
Largeur hors tout	2.30 m
Hauteur repliée	2.41 m
Empattement conseillé	4 m mini
Rotation tourelle	360°
Rotation panier	±60°
Stabilisateurs	oui
Dévers admissible	1%
Poids	3500 kg

Habilitations nécessaires : CACES R386 CAT 2B



ACCES INDUSTRIE : Un service de grande qualité ! Un service à la hauteur !
 N° National : 0 825 06 06 06 - E.mail : contact@acces-industrie.com