

Modèle 460SJ

NACELLES À FLÈCHE TÉLESCOPIQUE

Performances

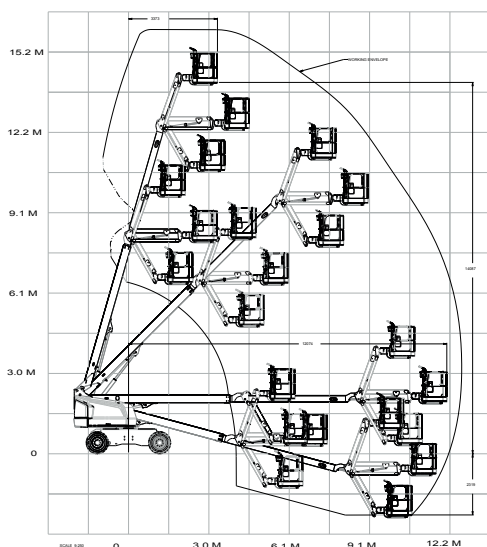
• Hauteur de travail	16,09 m
• Portée de travail	12,72 m
• Rotation	360 degrés (continue)
• Capacité de la plate-forme	270 kg
• Dispositif de rotation de la plate-forme	Hydraulique sur 180°
• Dimensions :	
A. Dimensions de la plate-forme	0,91 m x 1,83 m
B. Largeur hors-tout	2,31 m
C. Déport du contrepoids (en conditions de travail)	0,86 m
D. Hauteur repliée	2,47 m
E. Longueur repliée	8,91 m
F. Empattement	2,37 m
G. Garde au sol	0,30 m
• Étendue d'articulation	130 degrés (+70, -60)
• Poids ^{1/2}	7 975 kg
• Pression au sol maximale ²	4,85 kg/cm ²
• Vitesse de translation	7,2 km/h
• Pente admissible	45 %
• Rayon de braquage	
Intérieur	2,0 m
Extérieur	4,84 m

¹ Certaines options ou réglementations nationales peuvent augmenter le poids et/ou les dimensions de la machine.

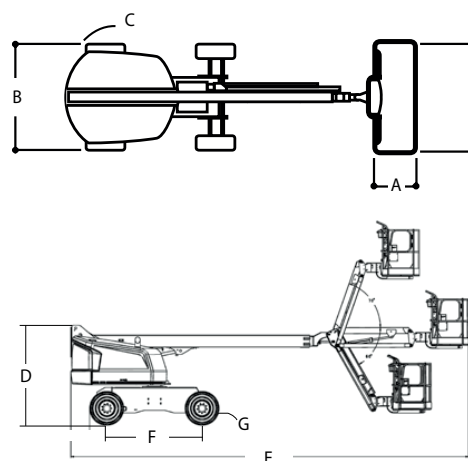
² Avec pneus de série



Représentation schématique de la portée



Dimensions



IMPORTANT

JLG recherche et développe continuellement de nouveaux produits et se réserve le droit de procéder à toute modification sans préavis. Toutes les informations contenues dans le présent document sont fournies à titre indicatif. Certaines options ou réglementations nationales peuvent augmenter le poids de la machine. Les spécifications sont susceptibles d'être modifiées pour répondre aux réglementations nationales ou lors de l'ajout d'un équipement en option.

Engagée dans une démarche d'amélioration continue des produits qu'elle propose, JLG Industries se réserve le droit d'en modifier les spécifications et les équipements sans préavis.



JLG France SAS

ZI Guillaume mon Amy,
CS 30204 Fauillet
47400 Tonneins
France
Téléphone: +33 (0) 553 88 31 70
www.jlg.com

Une entreprise du Groupe Oshkosh