

EC520AJ Gen.2

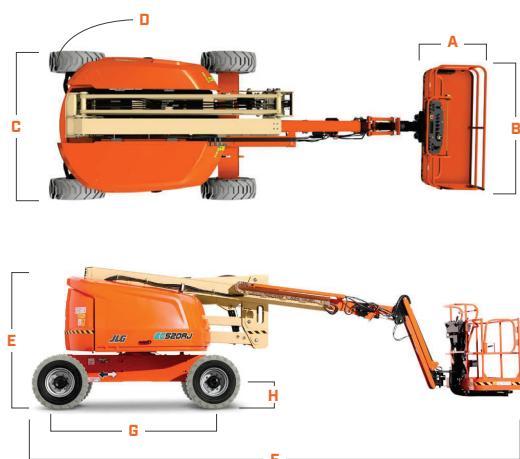
ARTICULÉE ÉLECTRIQUE

NACELLE À
FLÈCHE

JLG

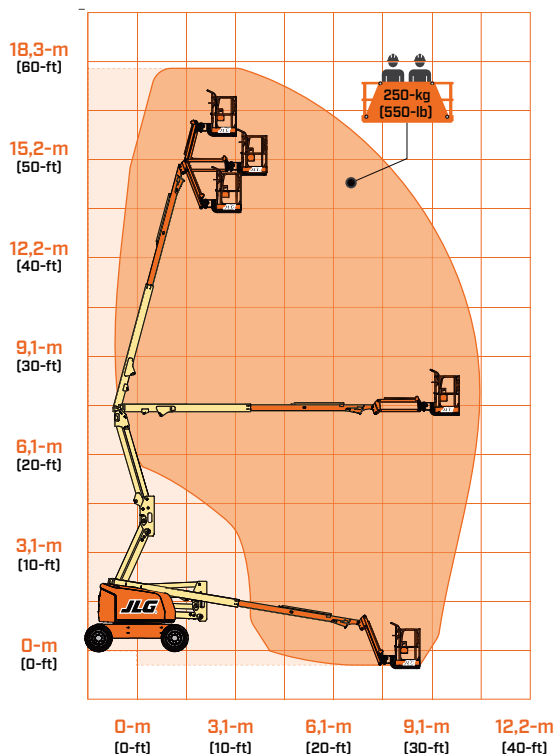
DIMENSIONS

Toutes les dimensions sont approximatives



A. Largeur de la plate-forme	0,76 m
B. Longueur de la plate-forme	1,83 m
C. Largeur hors-tout	2,26 m
D. Déport du contrepoids (en fonctionnement)	Zéro
E. Hauteur repliée	2,27 m
F. Longueur repliée	7,77 m
G. Empattement	2,36 m
H. Garde au sol	0,42 m

REPRÉSENTATION SCHEMATIQUE DE LA PORTÉE



IMPORTANT

JLG recherche et développe constamment des produits et se réserve le droit d'effectuer des modifications sans préavis. Toutes les données de ce document sont indicatives. Certaines options ou réglementations nationales augmentent le poids de la machine. Les spécifications peuvent changer pour répondre aux réglementations nationales ou en raison de l'ajout d'équipements en option.

En raison de l'amélioration continue des produits, JLG Industries se réserve le droit d'effectuer des modifications sur les spécifications et/ou équipements sans préavis.

JLG

JLG FRANCE SAS
3 Rue Albert Einstein
CS 30204
47 400 Tonneins
France
Tel.: +33 (0) 553 88 31 70
www.jlg.com
Une entreprise du Groupe Oshkosh