

Modèle **X26J PLUS** NACELLES À FLÈCHE À CHENILLES COMPACTES

Performance

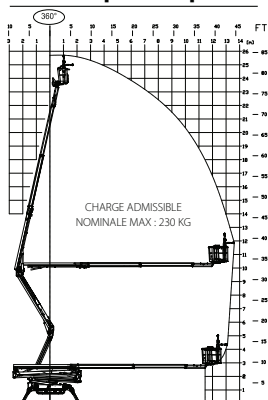
• Hauteur de travail	25,60 m
• Déport horizontal	13,75 m
• Capacité de la plate-forme	7230 kg
• Capacité de surplomb	10,1 m
• Rotation (discontinue)	360°
• Bras pendulaire - longueur hors-tout	1,68 m
• Bras pendulaire - étendue d'articulation : (+/-)	89° (+0/-89°)
• Dimensions de la plate-forme (standard, 2 personnes)	0,69 m x 1,34 m
• Dimensions de la plate-forme (type étroit, 1 personne)	0,60 m x 0,78 m
• Largeur repliée (avec plate-forme standard)	1,34 m
• Dimensions:	
A. Largeur repliée (sans plate-forme)	0,99 m
B. Hauteur repliée (sur chenilles)	1,99 m
C ¹ . Longueur repliée (sur chenilles)	6,35 m
C ² . Longueur repliée (sur chenilles) sans panier	5,98 m
D. Surface au sol des stabilisateurs	
D1. Type large	4,01 m x 3,98 m
D2. Type étroit	5,4 m x 2,5 m
• Poids de la machine (avec plate-forme standard) ^{1/2}	4,365 kg
• Pente admissible	28,7%
• Pente maximale en fonctionnement	16°
• Angle d'attaque/de fuite max.	Avant : 22° / Arrière : 26°
• Largeur du train de roulement (replié/déployé)	0,99 m / 1,49 m
• Pression au sol maximale (sur stabilisateurs)	4,51 kg/cm ²
• Vitesse de translation maximale (machine une vitesse)	
Essence	1,1 km/h
• Rotation du panier	124° (+/-62°)



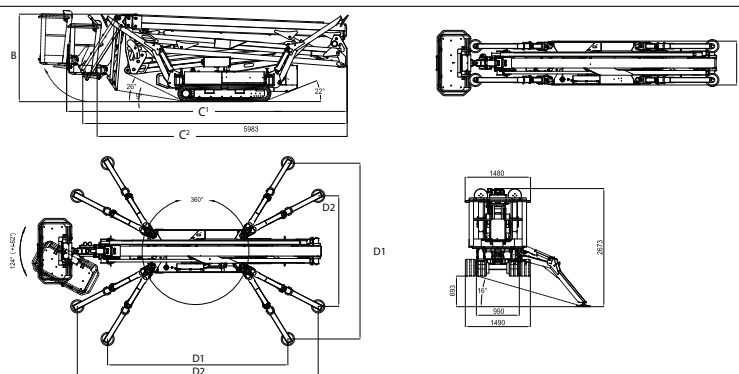
¹ Poids de la machine (avec plate-forme standard) Lithium - Ion: 4384 kg

² Certaines options ou réglementations nationales peuvent augmenter le poids et/ou les dimensions de la machine.

Représentation schématique de la portée



Dimensions



IMPORTANT

JLG recherche et développe continuellement de nouveaux produits et se réserve le droit de procéder à toute modification sans préavis. Toutes les informations contenues dans le présent document sont fournies à titre indicatif. Certaines options ou réglementations nationales peuvent augmenter le poids de la machine. Les spécifications sont susceptibles d'être modifiées pour répondre aux réglementations nationales ou lors de l'ajout d'un équipement en option.

Utiliser uniquement des équipements agréés par JLG et afficher les abaques de charge correspondant au modèle de chariot télescopique et aux équipements utilisés dans la cabine.

Engagée dans une démarche d'amélioration continue des produits qu'elle propose, JLG Industries se réserve le droit d'en modifier les spécifications et les équipements sans préavis.



JLG France SAS

ZI Guillaume mon Amy,
CS 30204 Fauillet
47400 Tonneins
France
Téléphone: +33 (0) 553 88 31 70
www.jlg.com

Une entreprise du Groupe Oshkosh