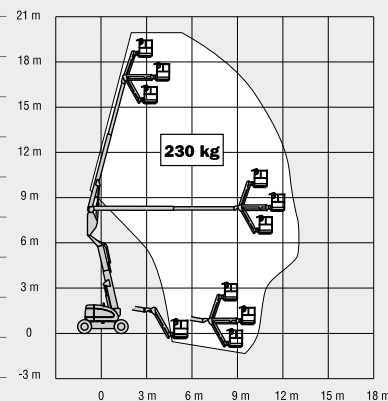


600AJ

NACELLES A FLECHES ARTICULEES

Hauteur Plate-forme	18,46 m
Déport horizontal	12,10 m
Capacité de surplomb	8,09 m
Rotation (continue)	360°
Charge	230 kg
Rotation plate-forme (hydraulique)	180°
Pendulaire – Longueur totale	1,83 m
Pendulaire – Type d'articulation	130° (+70° / -60°)
A. Dimensions plate-forme	0,91 m x 1,83 m
B. Largeur totale	2,49 m
C. Déport du contrepoids (en utilisation)	Zéro
D. Hauteur (repliée)	2,57 m
E. Longueur (repliée)	8,82 m
F. Empattement	2,48 m
G. Garde au sol	0,30 m
Poids	10.830 kg
Pression au sol maximum	5,3 kg/cm ²
Vitesse de translation 4 x 2 x 2	6,8 km/h
Vitesse de translation 4 x 4 x 2	6,8 km/h
Pente franchissable 4 x 2 x 2	30%
Pente franchissable 4 x 4 x 2	45%
Pneus	IN 355/55 D625 Mousse
Essieu oscillant ¹	0,20 m
Rayon de braquage – Intérieur 2 roues directrices	3,33 m
Rayon de braquage – Intérieur 4 roues directrices	1,40 m
Rayon de braquage – Extérieur 2 roues directrices	5,36 m
Rayon de braquage – Extérieur 4 roues directrices	2,95 m
Moteur diesel	Deutz D2011L04 36,4kW
Capacité réservoir gasoil	114 L
Réservoir hydraulique	151 L
Moteur auxiliaire	12V DC



JLG Industries, Inc. compte parmi les principaux concepteurs et fabricants d'équipements d'accès (services et accessoires associés compris) du monde.

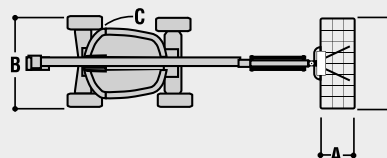
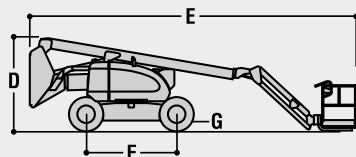
JLG dispose d'unités de production aux États-Unis, en France, en Roumanie, en Chine et en Belgique. Les clients de JLG à travers l'Europe, la Scandinavie, l'Afrique et le Moyen-Orient bénéficient d'un réseau de points de ventes et de services dédiés conçus pour répondre aux plus hautes exigences en matière de support.

JLG est une filiale d'Oshkosh Corporation.

www.jlgeurope.com

¹ Option.

Les spécifications peuvent varier en fonction des réglementations en vigueur dans le pays d'utilisation ou par l'adjonction d'équipements optionnels.



JLG recherche et développe continuellement de nouveaux produits et se réserve le droit de procéder à toute modification sans préavis. Toutes les informations contenues dans le présent document sont fournies à titre indicatif. Certaines options ou normes applicables dans certains pays peuvent augmenter le poids de la machine. Les spécifications sont susceptibles d'être modifiées pour répondre aux normes des pays ou lors de l'ajout d'un équipement en option.