



A TEREX BRAND

Bras articulés automoteurs

Z™ -60/37DC & Z™ -60/37FE

Spécifications

Modèle Z-60/37DC & Z-60/37FE

Dimensions

Hauteur de travail* (max.)	20,16 m
Hauteur plancher (max.)	18,16 m
Portée horizontale max.	11,15 m
Hauteur d'articulation max.	7,39 m
▲ Longueur panier	0,91 m / 0,76 m
▲ Largeur du panier	2,44 m / 1,83 m
▲ Hauteur – repliée	2,54 m
Hauteur – position de transport	2,62 m
▲ Longueur – repliée	8,15 m
Longueur – position de transport	6,30 m
▲ Largeur	2,49 m
▲ Empattement	2,49 m
▲ Garde au sol – centre machine	0,33 m

Productivité

Capacité de charge	227 kg
Rotation du panier	160°
Débattement vertical du panier	135°
Rotation de la tourelle	355° non continue
Déport arrière de la tourelle – bras déployé	0,58 m
Déport arrière de la tourelle – bras secondaire rétracté	0,81 m
Vitesse de translation – repliée	6,44 km/h
Vitesse de translation – déployée**	1,09 km/h
Aptitude en pente – 4x4 – repliée***	45%
Rayon de braquage – intérieur	2,51 m
Rayon de braquage – extérieur	5,69 m
Contrôles	24V DC proportionnels
Pneus	355/55 D625

Alimentation

Système de translation	34 V 3 phases AC
Motorisation	48 V DC (8 batteries 6V, capacité 225 Ah) 390 Ah FLA standard modèle DC 415 Ah AGM standard modèle FE Kubota 18,5 kW D1105 Générateur AC
Unité d'alimentation auxiliaire	12V DC
Capacité réservoir hydraulique	68,14 L
Capacité réservoir carburant	64,35 L

Émissions sonores et niveau de vibration

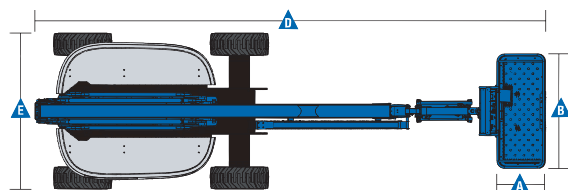
Niveau de pression acoustique (au sol)	70 dBA (DC) / 77 dBA (FE)
Niveau de pression acoustique (au panier)	70 dBA (DC) / 72 dBA (FE)
Vibration	0,553 m/s ²

Poids****

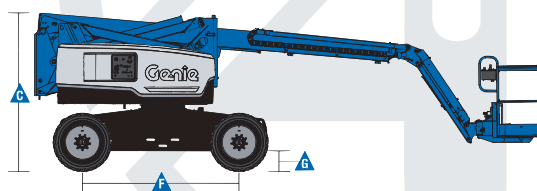
Z-60/37DC	7 530 kg
Z-60/37FE	7 756 kg

Conformité aux normes

Directive UE : 2006/42/CE – Machines (refonte EN280; 2004/108/CE (CEM); 2000/14/CE (niveau sonore extérieur)

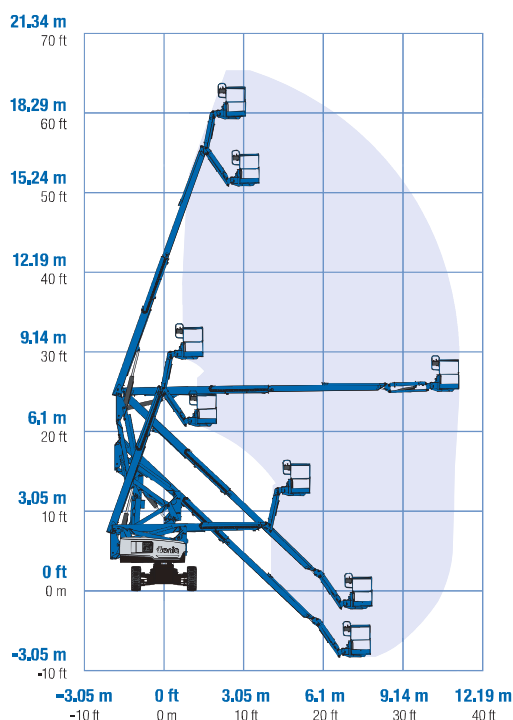


www.genielift.fr



04/17 Part No. B109364FR

Courbe de travail Z-60/37DC & Z-60/37FE



* Hauteur de travail = Hauteur de plancher + 2 m.

** En position déployée, la nacelle a été conçue pour rouler sur surfaces planes et fermes.

*** L'aptitude indique la capacité à gravir des pentes. Se référer au Manuel de l'Opérateur pour le degré des pentes autorisés.

**** Le poids varie en fonction des options et des normes des pays où la machine est livrée.