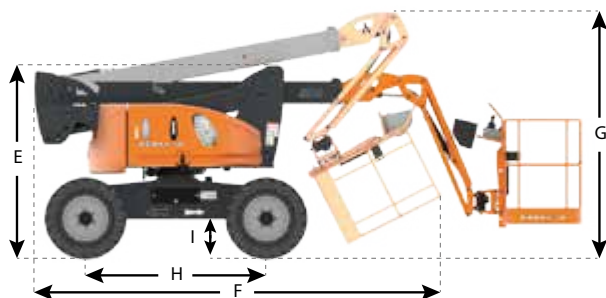
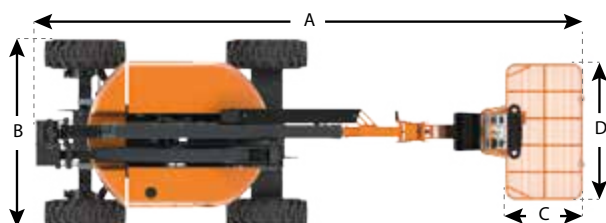


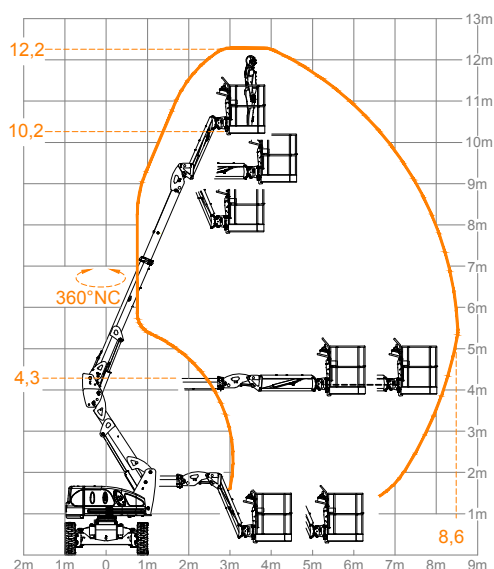
ATN

ZEBRA 12



CE

Appareil conforme à la réglementation en vigueur (EN 280).
Du fait de sa politique d'amélioration constante de ses produits, la société ATN se réserve le droit de procéder sans préavis à des changements de spécifications.



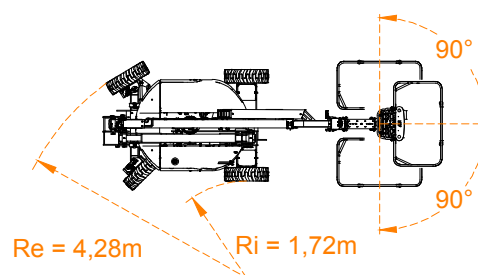
Hauteur travail	12,20 m
Hauteur plancher	10,20 m
Déport maximum	8,60 m
Hauteur d'articulation	4,28 m
Charge utile	230 kg

A	Longueur	6,05 m
B	Largeur	2,00 m
C	Longueur plate-forme	0,86 m
D	Largeur plate-forme	1,51 m
E	Hauteur	2,10 m
F	Longueur (position transport)	4,50 m
G	Hauteur (position transport)	2,60 m
H	Empattement	2,00 m
I	Garde au sol (centre machine)	0,37m

Rotation tourelle	360° NC
Rotation plate-forme	180°
Déport arrière	0
Pendulaire	133°
Vitesse maxi (machine repliée)	6 km/h
Vitesse maxi (machine dépliée)	0,9 km/h
Pente admissible (machine repliée)	40%
Dévers maxi.	4°
Rayon de braquage intérieur (Ri)	1,72 m
Rayon de braquage extérieur (Re)	4,28 m
Poids total	5250 kg
Pression au sol	1275 kN/m ²

Dimensions des roues	31x10-20
Moteur diesel	KUBOTA
Capacité réservoir carburant	50 L
Capacité réservoir hydraulique	48 L
Groupe de secours	12V DC

Ri : Rayon de braquage intérieur
Re : Rayon de braquage extérieur



Lieu-dit Bacqué - Rue André Thévet - 47400 FAUILLET - FRANCE

Tél. : + 33 (0)553 798 320 - contact@atnplatforms.com - www.atnplatforms.com