

**MAGNI**  
TELESCOPIC HANDLERS

Hauteur de levage maximale: 20,80 m  
Porté maximum de la flèche: 17,40 m  
Transmission hydrostatique à commande électronique  
Correcteur de dévers automatique  
Stabilisateurs à ciseaux



**RTH5.21 SH**

**Magni Telescopic Handlers srl**

Via Magellano, 22 - 41013 Castelfranco Emilia, Modena, Italia - Tel: +39 059 8630811 - Fax: +39 059 8638012  
[commerciale@magnith.com](mailto:commerciale@magnith.com) - [www.magnith.com](http://www.magnith.com)

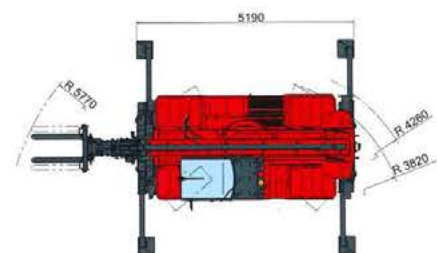
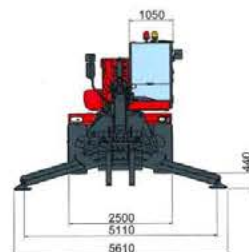
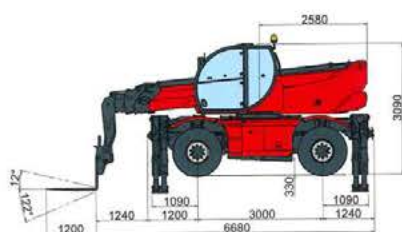
RTH5.21 SH

<b>MACHINE</b>	Chariot télescopique rotatif	RTH 5.21 SH	
	Capacité de levage maximale	4.999 kg (CDG 500 mm)	
	Hauteur de levage maximale	20,80 m	
	Rotation	360° (continue)	
<b>MOTEUR - DEUTZ</b>	Modèle	Deutz TCD 3.6 L4 - stage IV	Deutz TCD 3.6 L4 EDG - stage 3A compliant
	Puissance nominale:	100 kW - 134 cv à 2.200 t/min	100 kW - 134 cv à 2.200 t/min
	Couple maxi	500 Nm à 1.600 t/min	500 Nm à 1.600 t/min
	Cylindrée	3,6 l	3,6 l
	Cylindres	4 en ligne	4 en ligne
	Injection	Diesel à injection directe turbocompressé	Diesel à injection directe turbocompressé
	Refroidissement	Eau - intercooler	Eau - intercooler
<b>TRANSMISSION</b>	Type	Hydrostatique	
	Modèle	Bosch - Rexroth	
	Pression maximale	500 bar	
	Cylindrées	Pompe à cylindrée variable contrôlée électroniquement. Moteur à cylindrée variable	
	Boîte de vitesse	Boîte à 2 rapports avant et arrière	
<b>ESSIEUX ET FREINS</b>	Type	Essieux avec réductions épicycloïdales	
	Essieu arrière	Oscillant, braquant avec blocage hydraulique automatique	
	Essieu avant	Oscillant, braquant avec correcteur de dévers +/- 10°	
	Frein de service	Multidisque à bain d'huile sur chaque essieu	
	Frein de stationnement	Hydraulique de type négatif	
	Dimensions des pneus	445/65 R22,5	
<b>PERFORMANCES</b>	Vitesse de déplacement maxi	40 km/h	
	Effort de traction maximale au crochet	66 kN	
	Pente franchissable	44%	
	Rayon de giration (à l'extérieur des fourches)	5.770 mm	
<b>POIDS</b>	Totale à vide	17.500 kg	
	Essieu avant à vide (flèche rétracté et baissée)	8.000 kg	
	Essieu arrière à vide (flèche rétracté et baissée)	9.500 kg	
<b>CAPACITÉ RÉSERVOIRSET CIRCUITS</b>		Deutz stage IV	Deutz stage 3A
	Carburant	180 l	180 l
	AdBlue	10 l	n.a.
	Huile hydraulique	190 l	190 l
	Huile moteur	8 l	8 l
	Système de refroidissement	23 l	23 l
<b>CIRCUIT HYDRAULIQUE</b>	Pression maxi	350 bar	
	Système	Load sensing	
	Pompe hydraulique	Bosch Rexroth - Cylindrée variable	
	Distributeur pour mouvements flèche et tourelle	Danfoss - Valve électro-proportionnelle SIL 2	
	Distributeur pour stabilisateurs	Bosch Rexroth - Activation électrohydraulique	
	Commandes	2 joysticks Danfoss à commande électrohydraulique proportionnelle avec dispositif 'homme mort' - Gestion avec technologie CAN bus	
<b>NORMES DE CONFORMITÉ</b>	EN 13849: concernant la sécurité de toutes les commandes de la machine EN 13000: concernant la norme des grues hydrauliques EN 280: concernant la norme des plateformes élévatrices FOPS/ROPS 97/68/CE: concernant les normes d'émissions des moteurs EN1459-2		

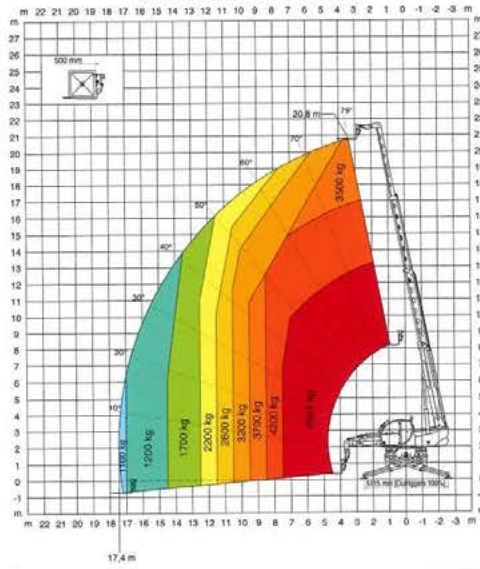
FRA01

Gruppo Industriale FC - 18C0196

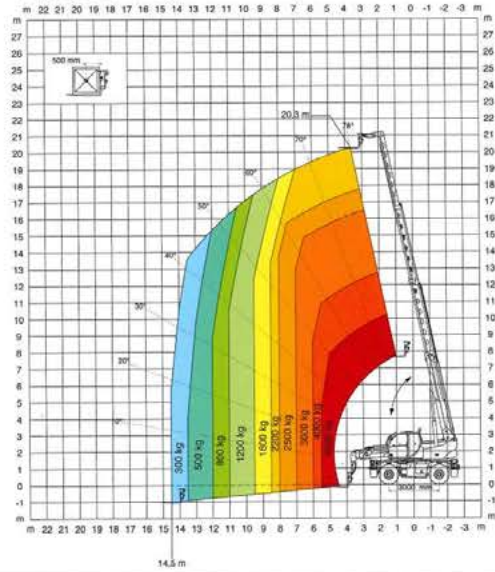
Les données contenues dans cette brochure sont informatives et peuvent être modifiées sans préavis



Abaque de charge sur stabilisateurs déployés en rotation avec fourches

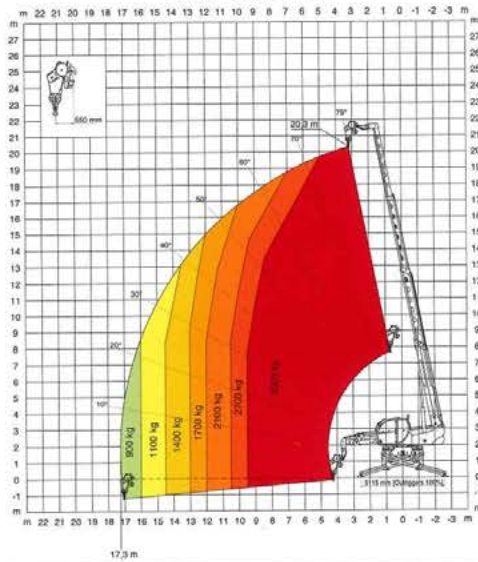


Abaque de charge frontale sur pneus avec fourches



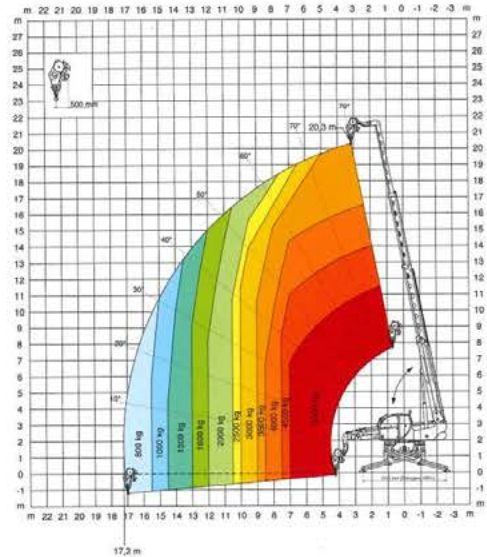
**W 3,5**

Treuil 3,5 tonnes



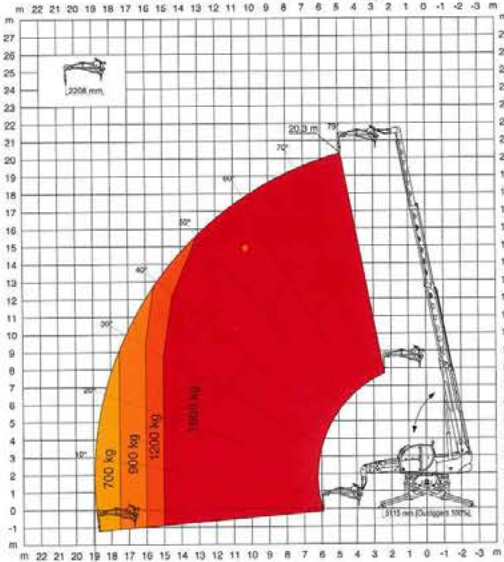
**W 5**

Treuil 5 tonnes



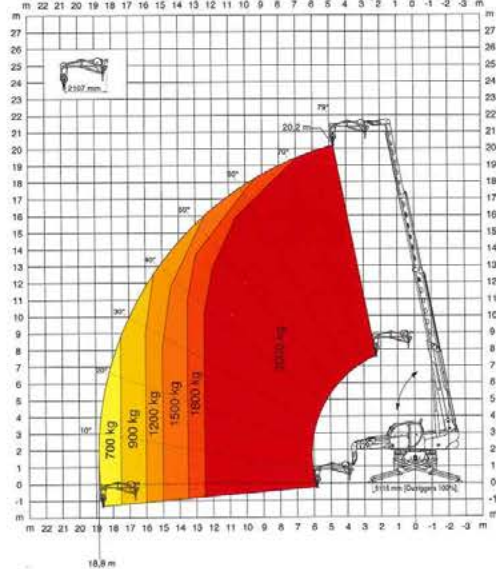
**JW 1500**

Potence avec treuil 1.500 kg



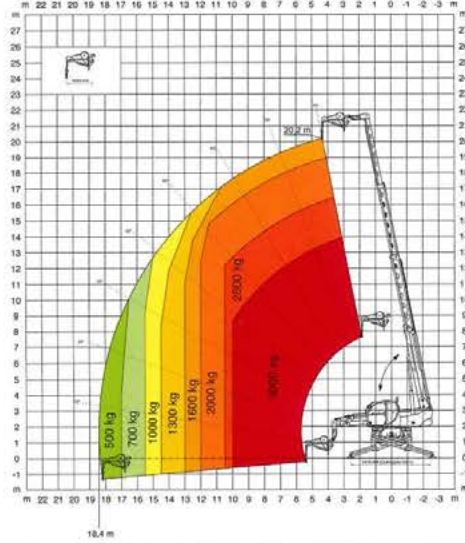
**JW 2000**

Potence avec treuil 2.000 kg



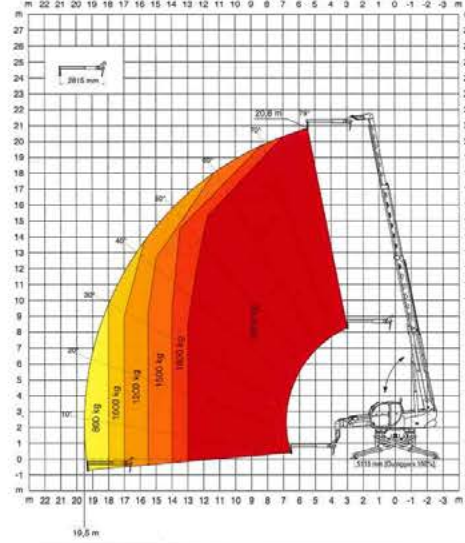
**JW 3000**

Potence avec treuil 3.000 kg



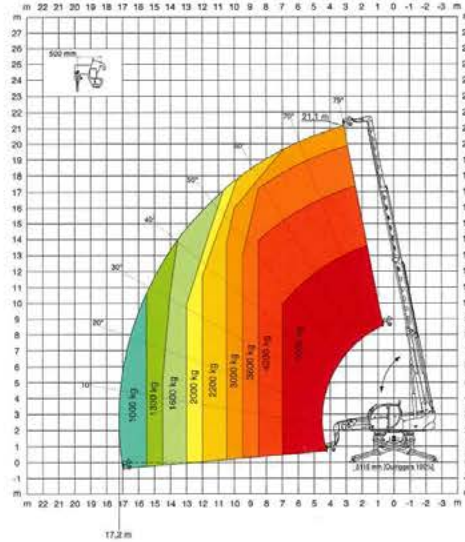
**J 2000**

Potence 2.000 kg



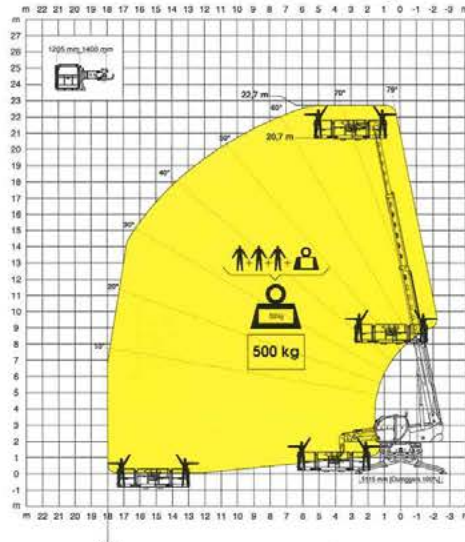
**H 5**

Crochet 5 tonnes



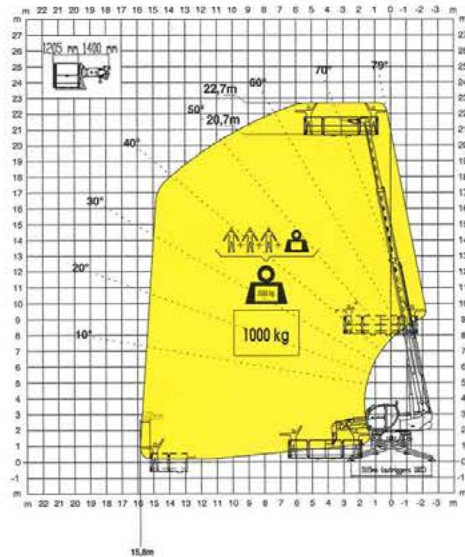
**REP 2-4,5**

Nacelle extensible rotative 500 kg



**REP 10.2-4,7**

Nacelle extensible rotative 1.000 kg



**REP 8.2-4,7 W0,3**

Nacelle 4,7m 800 kg avec treuil 300 kg

